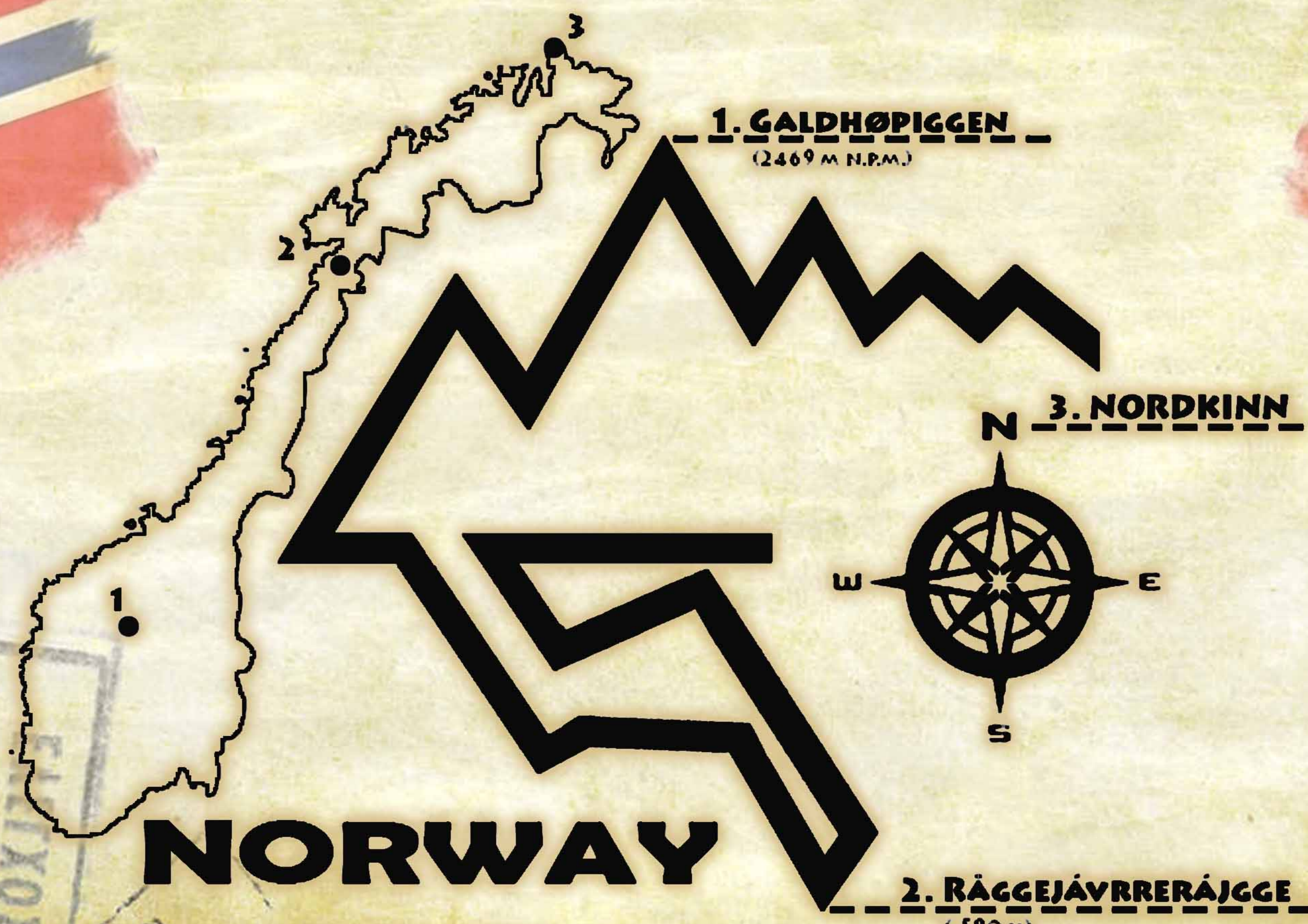
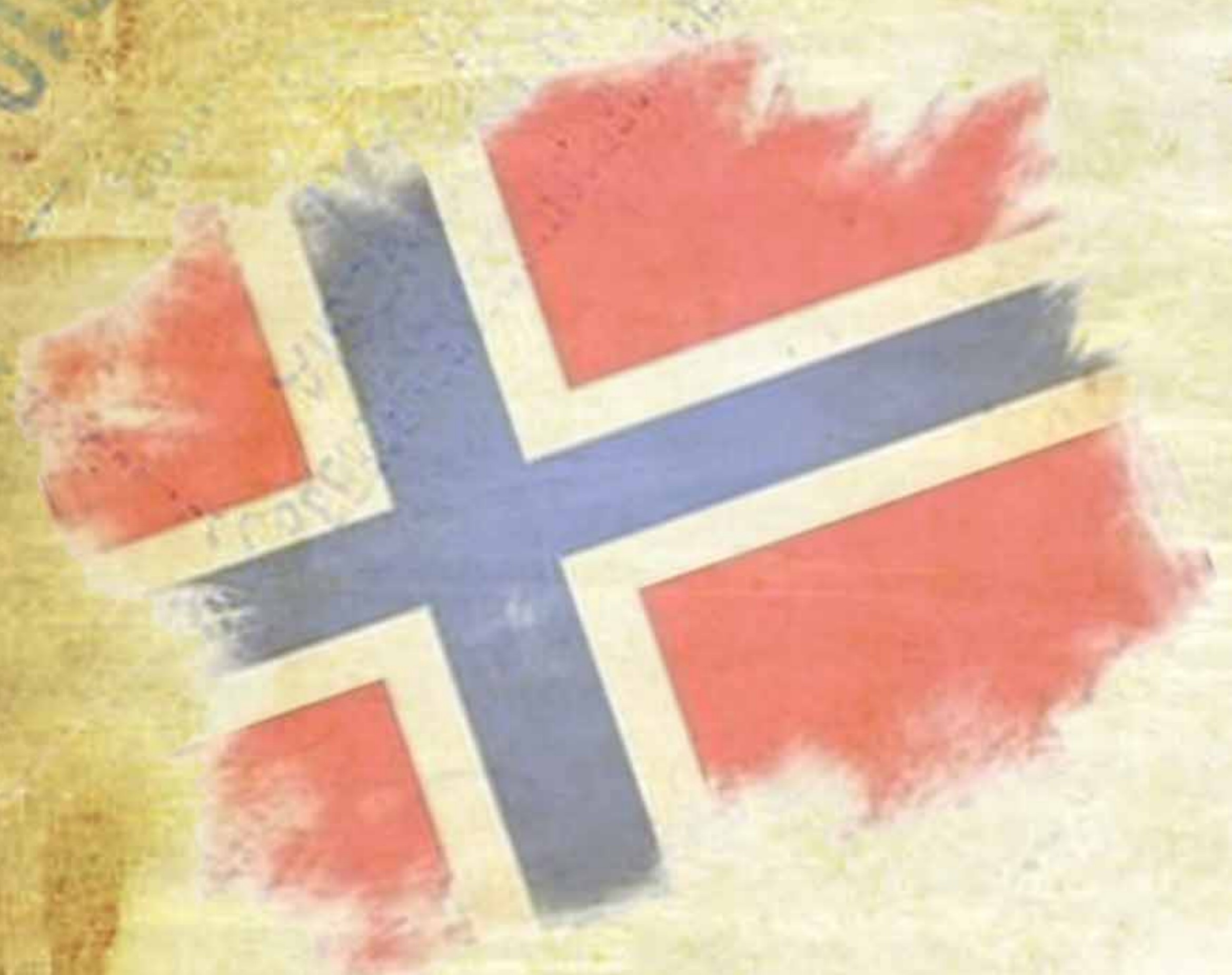


**Najwyższy szczyt, najgłębsza jaskinia,
najdalej na północ**

NORWEGIA 2015

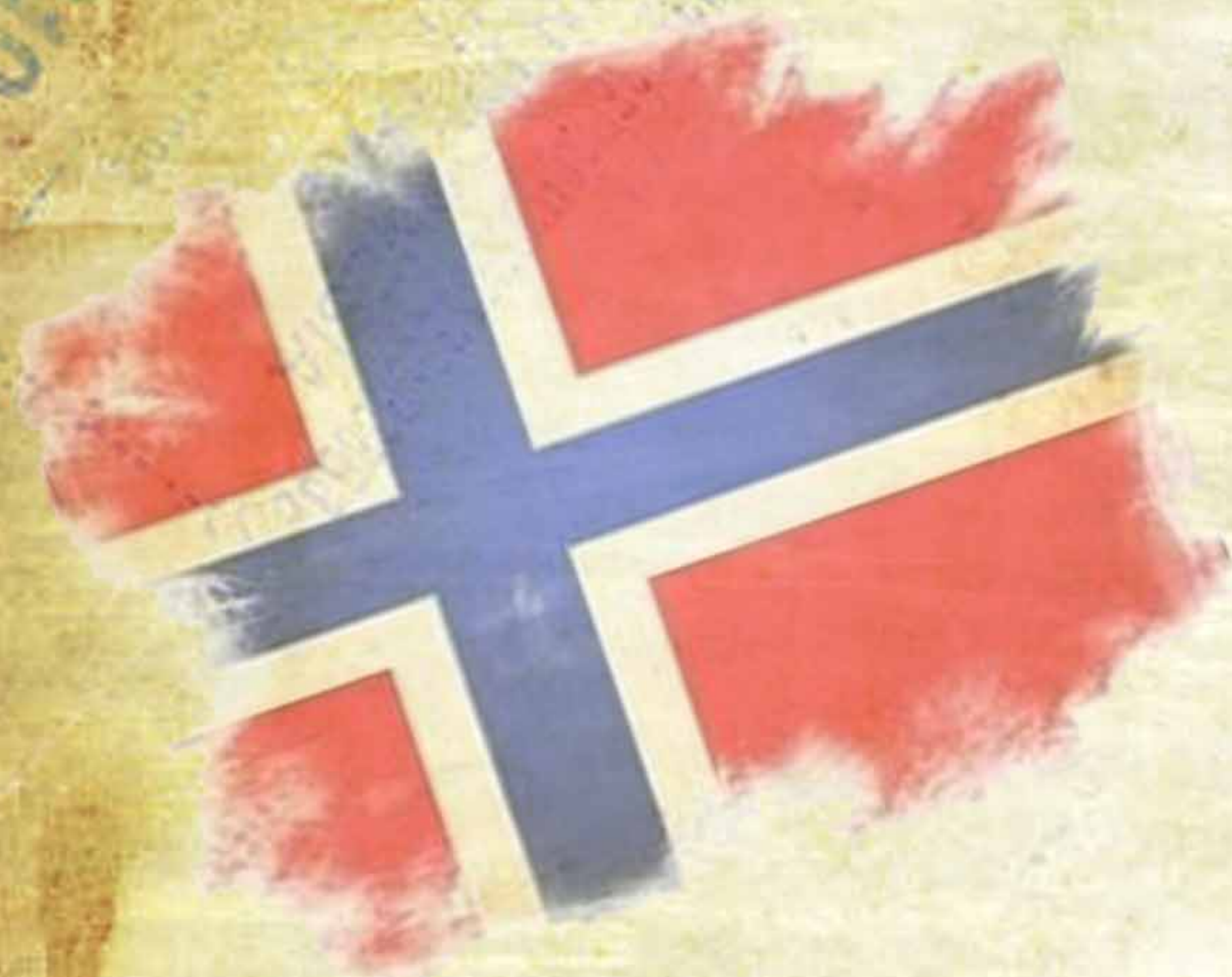


**NORWAY
2015**

VÍZA
VISAS / VISAS

Postcard

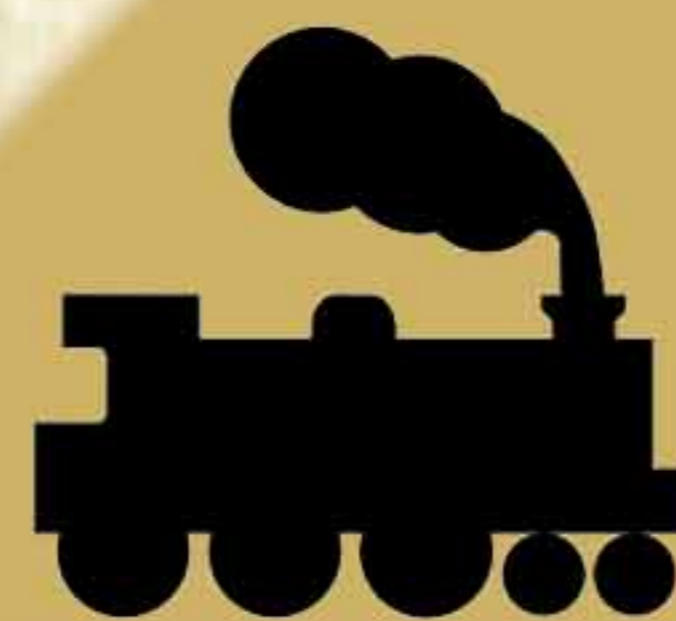
 **TERMIN:** 07.08.2015-28.08.2015 (+/- 2 dni)



 **CEL WYPRAWY:**

1. Zdobyć najwyższy szczyt Skandynawii – Galdhøpiggen
2. Zdobyć najgłębszą jaskinię Skandynawii – Råggejávrrerájgge
3. Zdobyć najdalej wysunięty na północ punkt Europy – Nordkinn

 **ŚRODKI TRANSPORTU:**



Postcard

Galdhøpiggen

Szczyt położony w łańcuchu górskim Jotunheimen w Parku Narodowym Jotunheimen o wysokości 2469m n.p.m. co czyni go najwyższym szczytem Norwegii, Gór Skandynawskich jak i całego Półwyspu Skandynawskiego.

Råggejávrrerájgge

Jaskinia położona w górze powyżej fiordu Tysfjorden w gminie Tysfjord, okręg Nordland. Jest ona oddalona około 2km od miejscowości Musken. Jaskinia została wyplukana w skale wapiennej przez podziemną rzekę. Osiągając głębokość 580m jest najgłębszą jaskinią Skandynawii oraz jedyną znaną jaskinią głęboką północnego Koła Podbiegunowego.

Nordkinn

Najbardziej na północ wysunięty przylądek kontynentu europejskiego. Znajduje się on na półwyspie Nordkinnhalvøya w prowincji Finnmark. Trudno dostępny dla turystów. Leży z dala od drogi prowadzącej na półwysep i jest dostępny po dwudniowej wędrówce Mehamn (najbliższej wioski). Trasa nie jest oznakowana.

PLAN PODRÓŻY

Całą podróż chcemy zacząć z Warszawy, aby na lotnisku w Modlinie wsiąść do samolotu i polecieć do Oslo. Cały bagaż będziemy mieli ze sobą, wliczając w to sprzęt jaskiniowy, górski i biwakowy. Z Oslo udamy się autostopem w stronę Galdhøpiggen, do miejscowości Lom, niecałe 400km drogi. Zająć nam to może 1-3 dni w zależności od szczęścia i ruchu samochodowego. Przy podróżach autostopem nie da się dokładnie zaplanować jak szybko można pokonać założoną trasę. Czasami uda się jechać bezpośrednio, czasami stoi się głównie w miejscu...

Po dotarciu do Lom wspinamy się na najwyższą górę Skandynawii. Nocujemy obok schroniska Spiterstulen. Po zdobyciu szczytu ruszamy dalej na północ. W kierunku Bodø. Lekko ponad 1000km trasy. Jest to administracyjne centrum okręgu Nordland, w którym znajduje się jaskinia Råggejávrrerájgge – czyli kolejny cel naszej podróży. Na całą akcję jaskiniową rezerwujemy sobie ok. 4-5 dni, w zależności od trudności dostępu pod otwór, warunków pogodowych i ewentualnego odpoczynku po zdobyciu jaskini.

Po podziemiach udajemy się najdalej na północ, czyli na Nordkinn. Kolejny, ponad 1000km autostop. Aby dostać się na sam przylądek czeka nas ok. 2 dni marszu z Mehamn wg GPS, gdyż nie znajduje się tam żaden szlak.

Następnie wracamy autostopem do Bodø, skąd już pociągiem, z przesiadką w Trondheim, jedziemy do Oslo. Ok. 18h transportem szynowym. Iz Oslo, podobnie jak na początku, samolotem do Warszawy.

Pierwszą część wyprawy, tą autostopową chcemy zrobić w max. 2 tygodnie, tak aby na powrót zarezerwować sobie 1 tydzień. Z uwagi na pociąg i na fakt, że wracać będziemy bezpośrednio do Oslo możemy sobie pozwolić na taki podział czasowy.

Warszawa – Oslo – samolot

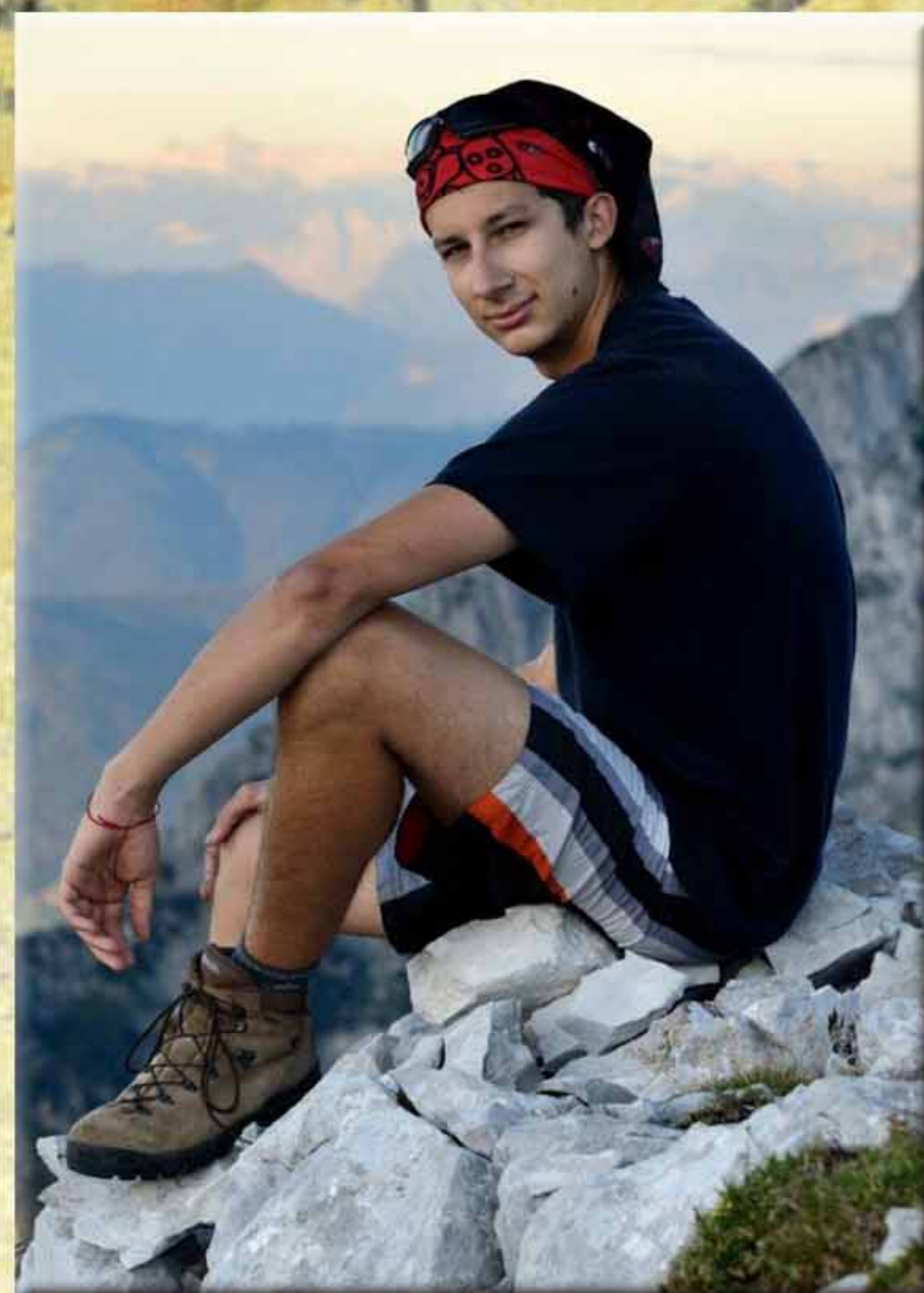
Oslo – Bodø – Nordkinn – Bodø – autostop

Bodø – Oslo – pociąg

Oslo – Warszawa – samolot

Postcard

ALBERT (23l.)



Student Szkoły Głównej Służby Pożarniczej w Warszawie. Strażak, ratownik medyczny, kandydat na ratownika górskiego. Pasjonat podróży, autostopowicz. Większość aktywności w moim życiu obraca się wokół gór i ratownictwa. Od 8 lat jestem związany ze Speleoklubem BOBRY Żagań, gdzie zaczęła się moja górską przygoda. Uczestnik trzech eksploracyjnych wypraw jaskiniowych w alpejskim masywie Tennengebirge. Mam za sobą dwie autostopowe przygody – jedną skończyłem w Hiszpanii, drugą w Chorwacji. W wolnym czasie zajmuje się szeroko pojętą aktywnością fizyczną: rolki, slackline, wspinaczka, bieganie – nie umiem wysiedzieć na miejscu. Amatorsko zajmuje się obróbką filmów, na których próbuję uwiecznić to co robię w swoim życiu. Moim marzeniem jest spróbować BASE Jumping w formie Wingsuit.

KATARZYNA (21l.)



Studentka tyflopedagogiki, wychowania przedszkolnego i wczesnoszkolnego. Swoją przygodę z taternictwem jaskiniowym rozpoczęłam w 2010r w Speleoklubie BOBRY Żagań. Z uwagi na rozpoczęte studia w Krakowie, od 2014r. działam w Krakowskim Klubie Taternictwa Jaskiniowego. Nie zachwycają mnie rzeczy proste, prymitywne. W swoim życiu poszukuję wyzwań nietuzinkowych i nieprzeciętnych, które pozwalają mi poczuć, że aby coś osiągnąć wystarczy tylko bardzo chcieć. Fascynuję się światem osób niewidomych i jako wolontariuszka staram się pomóc „zobaczyć” im wszystko co dzieje się dookoła – bo świat jest piękny. W przyszłości chciałabym móc zajmować się tym, co będzie przynosić mi wiele uśmiechu i satysfakcji-czyli pomocą innym. Jeśli coś postanowię to do tego dążę i mimo wszelkich przeciwności staram się to osiągnąć.

KOSZTY

TRANSPORT

Bilety lotnicze: 700zł/osobę w jedną stronę, z bagażem 15kg + 15kg, na trasie Warszawa – Oslo.

Pociągi: na trasie Bodø – Oslo 350zł/osobę.

UBEZPIECZENIE

AlpenVerein - 57 euro/osobę.

NOCLEGI

Nocleg w schronisku Spiterstulen, przed i po wejściu na szczyt Galdhøpiggen: 35zł/os/dzień.

Reszta noclegów pod namiotem.

WYŻYWIENIE

Okolo 1400zł za jedzenie dla dwóch osób, przez 21dni, zakupione na miejscu.

PODSUMOWANIE: ok. 4200zł